



Planungsrechtliche Festsetzungen	
WA 1	0,35
(1,1)	a1
max. WH siehe Plan	max. GH siehe Plan
max. 3 WE	
Örtliche Bauvorschriften	
SD/WD	
30° - 45°	

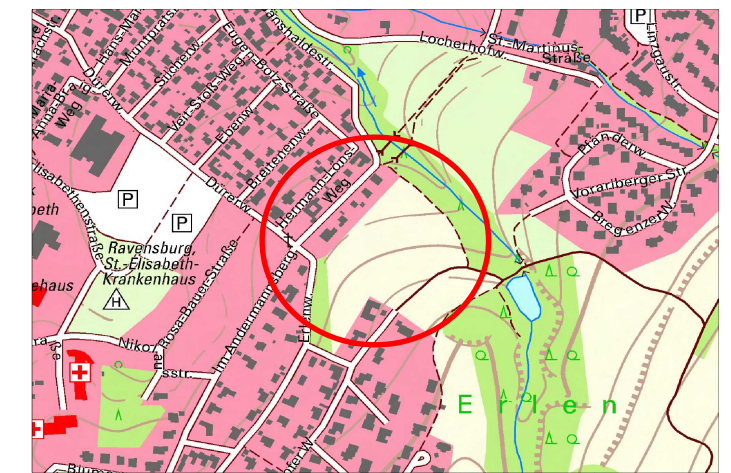
Planungsrechtliche Festsetzungen	
WA 2	0,35
(1,1)	a1
max. WH siehe Plan	-
max. 3 WE	
Örtliche Bauvorschriften	
FD	
0° - 5°	

Planungsrechtliche Festsetzungen	
WA 3	0,40
(1,2)	a2
max. WH siehe Plan	-
Maximale Anzahl WE siehe Plan	
Örtliche Bauvorschriften	
FD	
0° - 5°	

Planungsrechtliche Festsetzungen	
WA 4	0,40
(1,2)	a2
max. WH siehe Plan	max. GH siehe Plan
max. 10 WE	
Örtliche Bauvorschriften	
SD/WD	
30° - 45°	

Planungsrechtliche Festsetzungen	
WA 5	0,40
(1,2)	a2
max. WH siehe Plan	max. GH siehe Plan
max. 10 WE	
Örtliche Bauvorschriften	
SD/WD	
30° - 45°	

### ÜBERSICHTSKARTE



LAGEPLAN

**BEBAUUNGSPLAN**

**"Andermannsberg-Neuaufstellung" und die örtlichen Bauvorschriften hierzu**

STADT RAVENSBURG

Stadtplanungsamt Schmid

Stand 14.04.2025/  
12.01.2026/  
13.04.2026

ohne Maßstab