



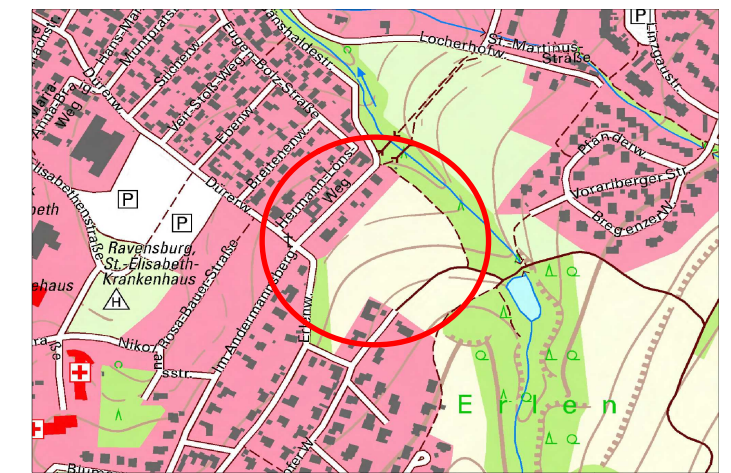
Planungsrechtliche Festsetzungen		Planungsrechtliche Festsetzungen	
WA 1	0,35	WA 2	0,35
(1,1)	a1	(1,1)	a1
max. WH siehe Plan	max. GH siehe Plan	max. WH siehe Plan	-
max. 3 WE		max. 3 WE	
Örtliche Bauvorschriften		Örtliche Bauvorschriften	
SD/WD		FD	
30° - 45°		0° - 5°	

Planungsrechtliche Festsetzungen		Planungsrechtliche Festsetzungen	
WA 3	0,40	WA 4	0,40
(1,2)	a2	(1,2)	a2
max. WH siehe Plan	-	max. WH siehe Plan	max. GH siehe Plan
Maximale Anzahl WE siehe Plan		max. 10 WE	
Örtliche Bauvorschriften		Örtliche Bauvorschriften	
FD		SD/WD	
0° - 5°		30° - 45°	

Planungsrechtliche Festsetzungen		Planungsrechtliche Festsetzungen	
WA 4	0,40	WA 5	0,40
(1,2)	a2	(1,2)	a2
max. WH siehe Plan	max. GH siehe Plan	max. WH siehe Plan	max. GH siehe Plan
max. 10 WE		max. 10 WE	
Örtliche Bauvorschriften		Örtliche Bauvorschriften	
SD/WD		SD/WD	
30° - 45°		30° - 45°	

Planungsrechtliche Festsetzungen		Planungsrechtliche Festsetzungen	
WA 5	0,40	WA 5	0,40
(1,2)	a2	(1,2)	a2
max. WH siehe Plan	max. GH siehe Plan	max. WH siehe Plan	max. GH siehe Plan
max. 10 WE		max. 10 WE	
Örtliche Bauvorschriften		Örtliche Bauvorschriften	
SD/WD		SD/WD	
30° - 45°		30° - 45°	

### ÜBERSICHTSKARTE



**Stadt Ravensburg**

LAGEPLAN	ohne Maßstab
<b>BEBAUUNGSPLAN</b>	
<b>"Andermannsberg-Neuaufstellung" und die örtlichen Bauvorschriften hierzu</b>	
STADT RAVENSBURG Stadtplanungsamt Schmid	Stand 14.04.2025/ 12.01.2026